

A close-up photograph of a woman with long dark hair kissing a young girl with long brown hair on the cheek. The woman is smiling broadly with her eyes closed, and the girl is also smiling. The scene is set against a soft, light blue background. The overall mood is warm and affectionate.

**IDEAL**

¡Vive la experiencia Unique! al acceder a los mejores hospitales y especialistas a nivel internacional. La tranquilidad de nuestros clientes y su familia es prioridad #1

## SERVICIO DE ASISTENCIA EN VIAJES

### AMBULANCIA AÉREA



### REPATRIACIÓN RESTOS MORTALES



### REPATRIACIÓN MÉDICA



### RETORNO DE MENORES



### ESTADÍA PARA ACOMPAÑANTE



### DESPLAZAMIENTO PARA ACOMPAÑANTE



\*Servicio electivo disponible al contratar asistencia en viajes

## SERVICIOS VIP

- ▶ La más alta calidad en nuestros planes de seguros.
- ▶ Beneficios innovadores.
- ▶ Atención 24/7 y en su mismo idioma.
- ▶ Respaldo adicional cuando al salir del país sufre un problema de salud.
- ▶ Coordinación y cobertura de traslados en USA.
- ▶ BMI ACCESS.



Servicio de  
Hospedaje



Servicio de  
transporte



Medicina



Eliminación del  
deducible\*

\* Para Deducibles iguales o inferiores a USD 2.500, aplica para Ecuador y Colombia.

# BMI ACCESS

---

Para todos nuestros clientes asegurados de salud tienen el beneficio exclusivo de BMI Access. Con una sola llamada se asigna un coordinador médico de BMI quien brinda asistencia 24x7 para cualquier beneficio del programa que se requiera.

Citas



Diagnóstico Seguro

Servicios de Hospitalización



Servicios de Transporte

Traslados de Emergencia



Servicio de Hospedaje

Pasaporte Médico



Medicamentos

Servicios Especiales



## ATENCIÓN HOSPITALARIA

Dentro de EE.UU. la red Ideal garantiza la mejor atención médica a través de una red de más de 5.000 proveedores hospitalarios.

En el resto del mundo la cobertura se da bajo libre elección con cobertura de acuerdo a los costos razonables y acostumbrados del medio en que sean incurridos los gastos.

### Red Aetna Global Reach

Los Mejores Hospitales y Profesionales de todo el mundo a tu alcance.

#### CÁNCER



Memorial Sloan Kettering  
Cancer Center



#### CARDIOLOGÍA



Cleveland Clinic



#### GASTRO ENTEROLOGÍA



#### GINECOLOGÍA



Para conocer más del red Aetna PPO y Global Reach visita:  
<https://unique.bmi.com.ec/red-de-hospitales/>



# RED MÉDICA COLOMBIA



Salas de Cirugía con la mejor tecnología



¡Mereces la mejor atención y tecnología! Ahora puedes recibir atención quirúrgica y hospitalaria al ser nuestro cliente.

Cuenta con los mejores Médicos



Médicos especialistas y subespecialistas para entregar una atención segura y amable.

Contamos con convenios en los Hospitales y Clínicas más prestigiosas de Latinoamérica, ubicados en Colombia, donde puede acceder a especialidades como:

- 1 Cirugía Cardiovascular
- 2 Neurocirugía
- 3 Ortopedia
- 4 Oncología
- 5 Trasplantes
- 6 Medicina Nuclear
- 7 y mucho más

## SEGUNDA OPINIÓN MÉDICA:

De presentarse una enfermedad o condición importante de salud, este beneficio ofrece al asegurado una segunda opinión médica que le ayudará a confirmar el diagnóstico original o el tratamiento propuesto por el médico tratante. Aplica Beneficio hasta los 65 años de edad.

# RED MÉDICA ECUADOR

## PROVEEDORES AMBULATORIOS

Usted podrá acceder a los centros médicos de convenio para recibir atenciones como: consulta médica general de especialidad y exámenes de laboratorio e imagen simples, sin aplicación de deducible ni coaseguro.

Los proveedores de convenios se encuentran en las ciudades de: Quito, Guayaquil, Cuenca, Coca, Ibarra, Ambato, Machala, Tulcán, Manta, Babahoyo y Esmeraldas.

\*Aplica para planes con deducible igual o inferior a USD 1000



Nuevo giro para la atención médica, diseñado especialmente para ti. Este nuevo servicio te permite acceder a una serie de beneficios como: Medicina Integral 360, BMI by Doctorisy, EMH by Simec, Farmasline y Asistencia Médica BMI.



## RECIBE TU RECETA MÉDICA EN TU HOGAR



1. Agenda una cita presencial, teleconsulta o a domicilio.



2. Médico prescribe la receta



3. Recibe la receta a tu correo.



4. Farmasline se contactará contigo para ofrecerte el servicio de medicamentos por tu prescripción médica.



5. Paga el valor de la receta, con un copago del 30% para clientes individuales y 35% para clientes corporativos.



6. Recibe la receta en tu domicilio o lugar de preferencia



### ENCUENTRA EL DOCTOR PARA TI DESDE LA COMODIDAD DE TU HOGAR

1. Busca médico o especialidad que necesites.

2. Escoge el horario y agenda la cita.

3. Puedes acceder a consultas online o presenciales.

4. Cancela el coaseguro.

5. Califica la atención a tu médico.





## EMH

Electronic Medical History



Revisa tu historial clínico en cualquier momento,  
en cualquier lugar



## MEDICINA INTEGRAL 360

Serie de beneficios que le permitirán cuidar de usted y su familia a través de un servicio de Medicina Integral 360, cero trámites.

Además podrá acceder a los Laboratorios y Farmacias de convenio con su póliza de seguro, y más beneficios para cuidar de su salud.



Hospitales de día



Centros médicos



Servicios de nutrición



Entrenamiento físico personalizado



Servicio de psicología



Farmacias a domicilio



Laboratorios a domicilio



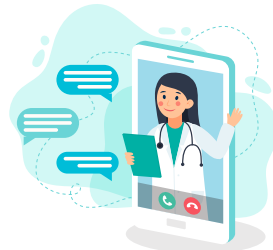
## Asistencia Médica BMI

Un servicio pensado en brindarte la mejor atención accediendo a estos beneficios.



### Psicosesiones

De Lunes a Sábado de 9 a 19h00, puede acceder a una orientación psicológica gratuita. Un especialista estará listo para brindarle la mejor atención



### Orientación Médica

Si presenta dudas relacionadas a temas médicos y requiere aclarar sus dudas, puede acceder al servicio de Orientación Médica disponible 24/7



### Medico a Domicilio

Mediante una llamada telefónica usted podrá solicitar el servicio de atención médica a domicilio, cancelando un copago de \$12. Servicio disponible 24/7



Un nuevo programa audiovisual online, desde finales del 2020, donde se elabora contenidos de bienestar y salud junto a expertos.

El programa cuenta con 3 segmentos

Bienestar

Tu cuidado al día

BMI contigo

Revive nuestros programas en:  
[clientes.bmi.com.ec/bmi-wellness](https://clientes.bmi.com.ec/bmi-wellness)



Bienestar

Prevención y cuidados de la salud



Desde inicio de la pandemia, arrancó este segmento de Facebook Lives, donde especialistas de la salud, nos preparan charlas gratuitas relacionado a temas de bienestar y salud para ustedes y la comunidad.

Todos los meses contamos con charlas sobre:

Nutrición



Salud Mental

!Y más!

Encuétranos en nuestras redes:



## TABLA DE COBERTURA DEL PLAN IDEAL

### COBERTURA MÁXIMA POR ASEGURADO (POR AÑO PÓLIZA) USD \$ 1'000.000 / USD \$1'500.000

TABLA DE BENEFICIOS MÁXIMOS	COBERTURAS
Límite Máximo de Año Póliza por Titular y/o Dependientes para Enfermedades Crónicas, Catastróficas, Degenerativas y Raras.	Como cualquier incapacidad
Periodo de Carencia para Atención Ambulatoria y Hospitalaria en el País de Residencia	30 Días
Periodo de Carencia para Accidentes, Enfermedades Infecciosas	No Aplica
Periodo de Carencia para Atención Ambulatoria fuera del País de Residencia	No Aplica
Periodo de Carencia para Atención Hospitalaria fuera del País de Residencia	No Aplica
Periodo de Carencia para Emergencia o Urgencia Médica	No Aplica
Periodo de acumulación de cuentas	180 Días
Periodo de presentación de siniestros	90 Días
ATENCIÓN HOSPITALARIA	
Cuarto y Alimento Diario	100%
Unidad de Cuidados Intensivos	100%
Máximo de días consecutivos por Hospitalización	Sin límite
Coaseguro hospitalario (BMI, Titular y/o Dependiente) para atenciones en el país de residencia y fuera de EE.UU.	100%
Coaseguro hospitalario (BMI, Titular y/o Dependiente) para atenciones dentro de la Red Ideal dentro de EE.UU.	100%
Coaseguro hospitalario (BMI, Titular y/o Dependiente) para atenciones fuera de la Red Ideal dentro de EE.UU.	50%
Tratamiento médico para accidentes y emergencias fuera de la red	USD 50.000
Medicamentos ambulatorios a consecuencia de una hospitalización, hasta 90 días	100%
SERVICIOS AMBULATORIOS	
Coaseguro para Servicios Ambulatorios (BMI/ Titular y/o Dependientes)	100%
Cirugía Ambulatoria	100%
Quimioterapia, Radioterapia y Diálisis	100%
Medicinas ambulatorias solo en Ecuador al 100% hasta	USD 8.000
Medicamentos especializados al	100%

## ATENCIÓN DE EMBARAZO (SOLO DISPONIBLE PARA OPCIONES I, II, III)

Sub Límite para Parto Normal, Cesárea, o Aborto no provocado sin aplicación de Deducible	USD 2.500
Maternidad disponible para Dependientes Hijas	Si
Sub Límite máximo para complicaciones de Maternidad	USD 50.000
Sub Límite máximo para complicaciones del Recién Nacido	USD 10.000
Periodo de Carencia para el inicio de embarazo	60 Días

## TRANSPLANTE DE ÓRGANOS

Límite máximo para Trasplantes de Órganos	USD 500.000 / 750.000
---	-----------------------

## OTROS BENEFICIOS

Cargos por alojamiento en Hospital y/o Clínica de un acompañante para menores de dieciséis años y mayores de setenta y cinco años (Límite máximo por día)	USD 100 Máximo 30 días
Límite máximo para cobertura de Síndrome de Inmunodeficiencia Adquirida SIDA, SCRS y lo relacionado a HIV Positivo.	USD 10.000
Servicio local de Ambulancia	USD 1.000
Anticonceptivos temporales por Año Póliza por Titular y/o Dependientes.	USD 100
Cobertura para incapacidades provenientes del uso o consumo de alcohol, drogas o estupefacientes.	USD 500
Cobertura para Lesiones debido a trastornos de salud mental, estados de demencia, incluso a resultantes por intento de suicidio.	USD 500
Cobertura de deportes peligrosos al	100%
Máximo de días para enfermera en el hogar al 100%	30 Días
Chequeo médico rutinario, luego de 12 meses, para Titular y Cónyuge o compañero de Unión de Hecho, sin aplicación de deducible. (Límite máximo por chequeo)	USD 150
Ligadura de Trompas de Falopio y Vasectomía, solo para Titular y/o su cónyuge o compañero en unión de hecho	USD 1.000
Equipos médicos duraderos, Prótesis y Dispositivos Ortopédicos por Titular y/o Dependientes	USD 5.000
Tratamiento Dental de Urgencia a Consecuencia de Accidente, sin aplicación de Deducible al	100%
Leche medicada, para dependientes menores de 15 años	USD 5.000

## CONDICIONES PREEXISTENCIAS

Cobertura para condiciones preexistentes declaradas, por persona, por año póliza luego del periodo de carencia (24 meses)	20 Salarios Básicos Unificados
---	-----------------------------------

## EXONERACIÓN DE PRIMAS

Exoneración de Primas en caso de fallecimiento o incapacidad total y permanente del titular	2 años
---	--------